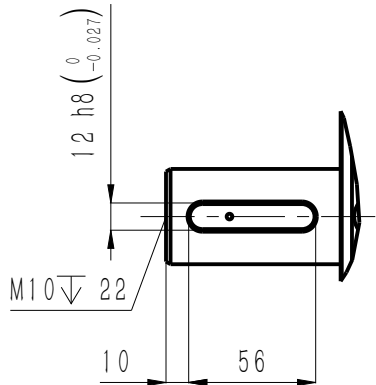
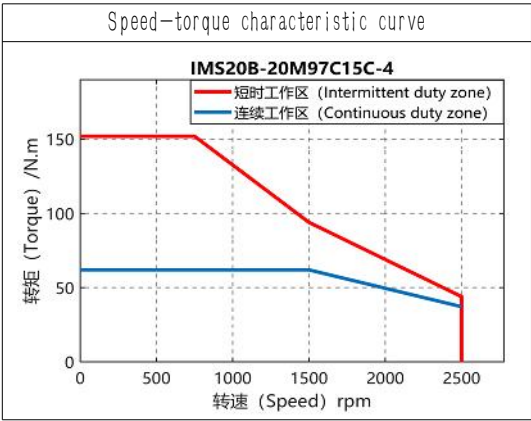
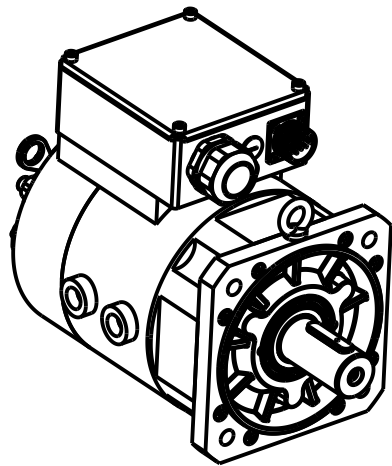
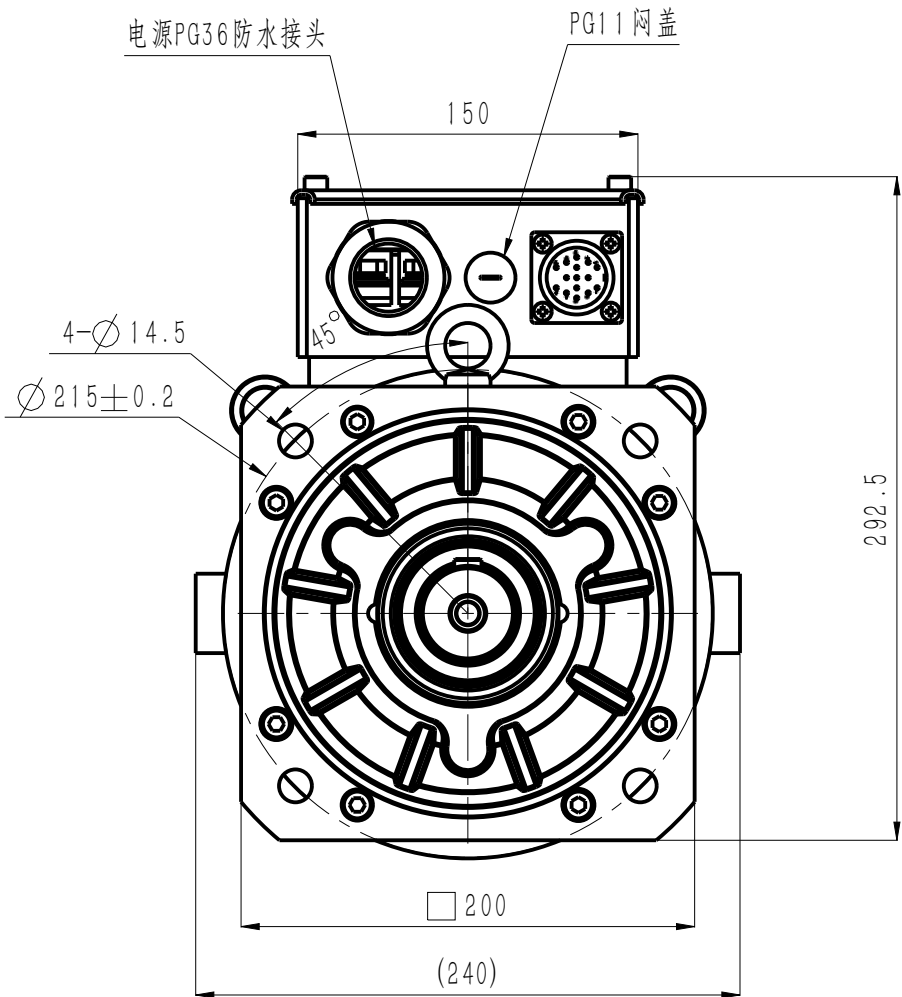
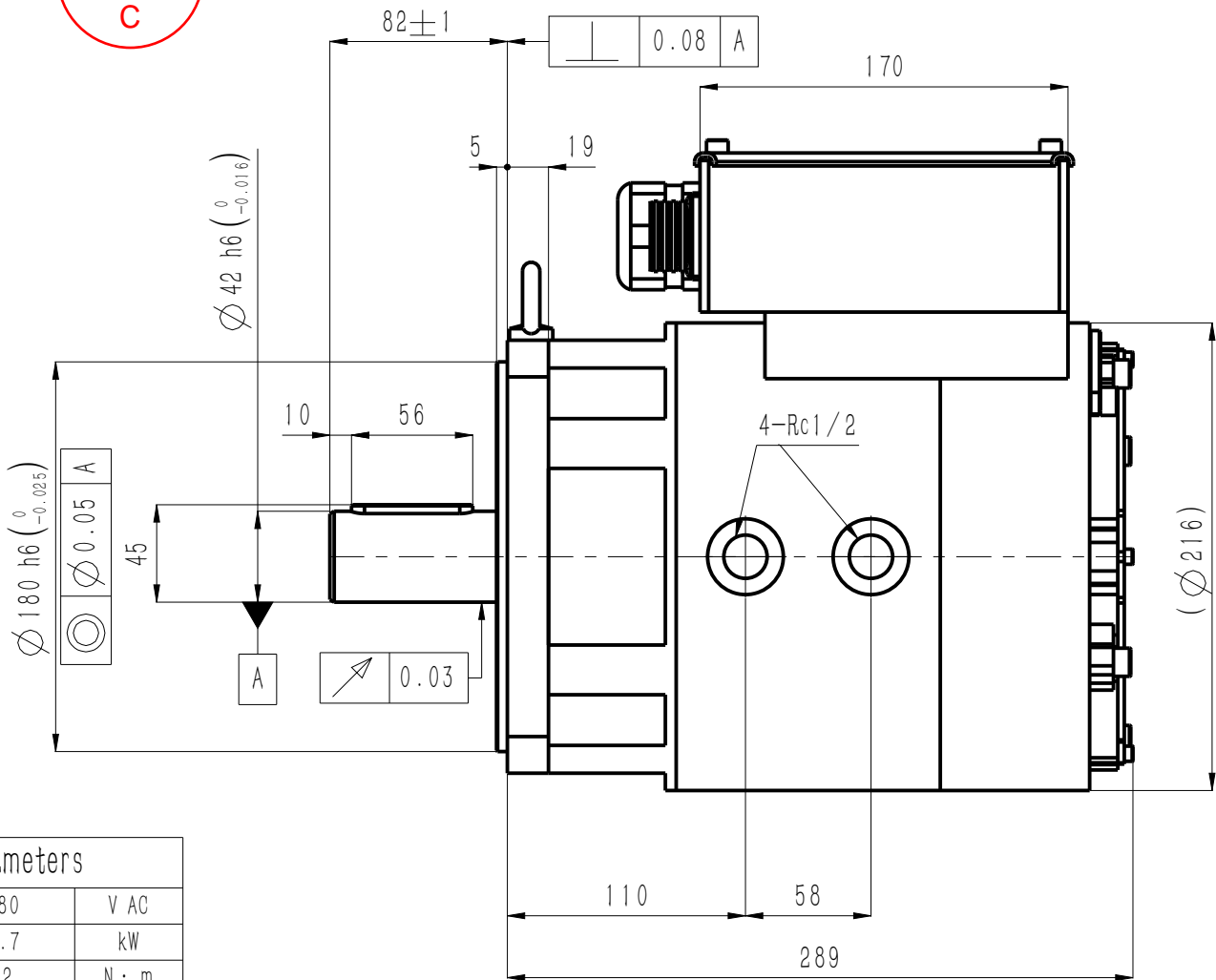


版本 Edition	变更内容 Description of the change
C	图纸模板变更

正样
2026.02.24
C

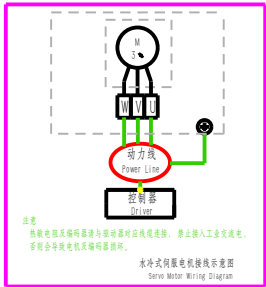
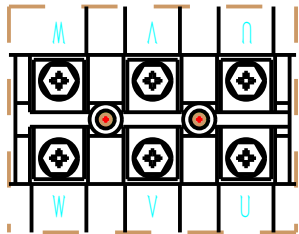


标配：A型圆头普通平键
A12X8X56(GB/T1096)




电机技术参数 Motor parameters		
额定电压 Rated voltage	380	V AC
额定功率 Rated power	9.7	kW
额定转矩 Rated torque	62	N · m
额定电流 Rated current	19.3	Arms
峰值扭矩(750rpm) Peak torque	152	N · m
峰值电流(750rpm) Peak current	38.5	Arms
峰值扭矩(1500rpm) Peak torque	94	N · m
峰值电流(1500rpm) Peak current	30	Arms
峰值扭矩(2500rpm) Peak torque	44	N · m
峰值电流(2500rpm) Peak current	28.4	Arms
额定转速 Rated speed	1500	rpm
峰值转速 Maximum speed	2500	rpm
扭矩系数 Torque constant	3.21	N · m / Arms
反电势常数 Back EMF constant	279.6	V / krpm
线电阻 line resistance	1.66	Ω
线电感 line inductance	30.11	mH
转动惯量 Moment of inertia	73 ± 10%	kg · cm ²
轴向允许载荷 Axial allowable load	/	N
径向允许载荷 Radial allowable load	/	N
极对数 Number of pole pairs	4	对
IP防护等级 Ingress Protection Rating	IP55	
绝缘等级 Insulation class	F	
绝缘电阻 Insulation resistance	> 100MΩ DC500V	
电机重量 Motor weight	43	kg
工作温度 Operating temperature	-20℃~40℃	
工作湿度 Operating humidity	20%~80% (不结露 Non-dewfall)	
推荐安装海拔 Recommend installing altitude	< 1000m(1km以上降额使用) (Derate for use above 1km)	

引线定义
Wiring definition



信号航插规格 Encoder connector	YD28J15Z

编码器规格 Connector specifications	引线定义 Wiring definition									
	1	2	3	4	5	6	7	8	9	
23-bit optical encoder	PE (屏蔽)	SD+ (蓝)	SD- (黄)	+5V (红)	0V (黑)	BAT+ (棕)	BAT- (白)	KTY84-130+ (黄)	KTY84-130- (绿)	
12-bit Resolver encoder	PE (屏蔽)	Ref+ (红白)	Ref- (黄白)	Cos- (黑)	Cos+ (红)	Sin+ (黄)	Sin- (蓝)	KTY84-130+ (黄)	KTY84-130- (绿)	

SN	料号 P/N	整机型号 Model and Specification		编码器 Encoder			
	11101-01766	IMS20B-20M97C15C-4-R7Y-A		12位旋变			
	11101-01769	IMS20B-20M97C15C-4-P9Y-A		23位多圈光编			
				深圳市英威腾电气股份有限公司 Shenzhen INVT Electric Co., Ltd.			
C	替换	/	26-2-10				
版本	更改方式	更改人	日期	名 称	电机外形图 Motor outline dimension drawing		
设计	/			料 号	/	材 质	/
校 核	/						
工 艺	/			图 号	/	投影标识	
审 核	/						
标准化	/			重 量	/	比 例	1 : 1
批 准	/					第 1 页 共 1 页	